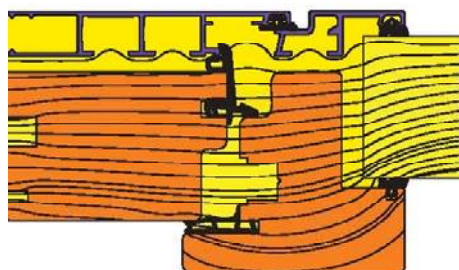
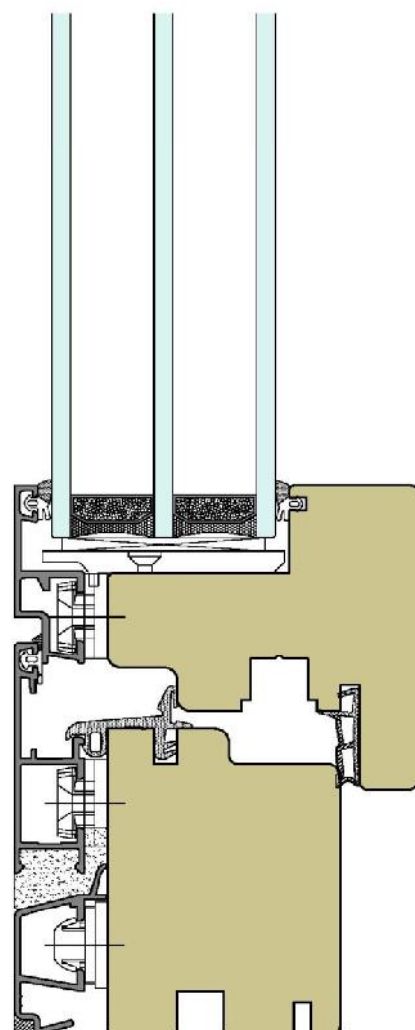


ASTRO 10

$U_w=0,92 \text{ (W/m}^2\text{K)}$

Tipo de cerramiento	Madera-Aluminio
Dimensiones	1230x1480 mm en 2 hojas
Tipo de madera	Pino laminado $U_f \text{ medio}=1,3 \text{ W/m}^2\text{K}$
Espesor de Hoja	88 mm
Espesor de Marco	70 mm
Ancho Sección	126 mm
Sección Nudo Central	144 mm
Aislamiento Térmico	1,28 $\text{W/m}^2\text{K}$
Aislamiento Acústico	38 $R_w \text{ (dB)}$
Tipo de Vidrio	4/18 Argon/Low-e 4/18 Argon/Low-e 4
Tipo de Herraje	Oscilobatiente de seguridad
Posibilidades de Apertura	
Fija	
Ventanas y Puertas ventana	
Oscilo Paralelas	
Calculo de transmitancia Térmica	UNE EN ISO 10077-2/2007



Permeabilidad al aire UNE EN 1026 (2001) UNE EN 1220	Clase 4
Estanqueidad al agua	E1200
Resistencia a la carga del viento	Clase C4
UNE EN 1026 (2001) UNE EN 12207 (2000)	
UNE EN 1027 (2001) UNE EN 12208 (2000)	
UNE EN 12211 (2001) UNE EN 12210 (2000)	